

# BRAYE HARBOUR - TIDE TABLES 2010



## Sail to the Island of **ALDERNEY**

*So close. So different.*



*Gateway to the Channel Islands and France*





# TIDE TABLES FOR BRAYE HARBOUR, ALDERNEY

Latitude 49°43'.76N, Longitude 002°11'.52W

Times and heights of high and low waters (UTC)

July 2010		August 2010		September 2010	
Time	m	Time	m	Time	m
1 Th	0411 1.54 0955 5.23 1618 1.83 2207 5.39	16 F	0424 0.83 1014 6.02 1643 1.22 2227 6.11	1 M	0435 1.72 1020 5.20 1645 1.97 2237 5.25
2 F	0443 1.74 1028 5.08 1652 2.03 2242 5.21	17 Sa	0509 1.18 1100 5.79 1728 1.54 2314 5.79	2 M	0503 1.95 1052 5.04 1717 2.19 2315 5.02
3 Sa	0517 1.95 1103 4.93 1729 2.22 2321 5.02	18 Su	0555 1.59 1149 5.49 1818 1.89	3 Tu	0537 2.18 1135 4.85 1803 2.39
4 Su	0554 2.13 1144 4.79 1812 2.39	19 M	0608 5.41 0647 2.00 1245 5.20 1915 2.21	4 W	0630 4.77 1236 4.66 1917 2.53
5 M	0639 2.28 1236 4.66 1907 2.49	20 Tu	0111 5.06 0749 2.33 1352 4.98 2028 2.42	5 Th	0124 4.57 0748 2.53 1401 4.59 2048 2.48
6 Tu	0108 4.69 0734 2.37 1342 4.60 2015 2.50	21 W	0227 4.82 0911 2.50 1508 4.90 2204 2.40	6 F	0251 4.57 0921 2.45 1527 4.76 2216 2.17
7 W	0218 4.64 0841 2.36 1454 4.67 2130 2.35	22 Th	0351 4.80 1040 2.42 1621 5.00 2323 2.15	7 Sa	0412 4.84 1045 2.12 1639 5.16 2327 1.87
8 Th	0330 4.73 0954 2.22 1603 4.89 2243 2.04	23 F	0501 4.94 1145 2.18 1722 5.21	8 Su	0518 5.27 1150 1.65 1739 5.64
9 F	0436 4.97 1105 1.95 1703 5.22 2345 1.62	24 Sa	0018 1.83 0555 5.15 1233 1.90 1811 5.45	9 M	0022 1.13 0613 5.73 1242 1.17 1829 6.11
10 Sa	0535 5.29 1206 1.60 1757 5.59	25 Su	0101 1.53 0639 5.35 1312 1.64 1854 5.66	10 Tu	0110 0.68 0701 6.14 1329 0.78 1915 6.47
11 Su	0039 1.20 0627 5.62 1258 1.27 1845 5.94	26 M	0138 1.30 0718 5.51 1347 1.44 1931 5.80	11 W	0154 0.38 0745 6.42 1412 0.56 1958 6.69
12 M	0128 0.84 0716 5.91 1346 1.00 1931 6.23	27 Tu	0211 1.16 0754 5.60 1419 1.32 2006 5.86	12 Th	0237 0.27 0827 6.54 1454 0.51 2040 6.72
13 Tu	0213 0.60 0802 6.11 1431 0.86 2015 6.40	28 W	0242 1.11 0827 5.62 1450 1.30 2039 5.84	13 F	0318 0.38 0908 6.49 1536 0.66 2122 6.56
14 W	0257 0.51 0846 6.20 1515 0.85 2058 6.44	29 Th	0312 1.16 0857 5.57 1520 1.38 2109 5.75	14 Sa	0400 0.68 0949 6.28 1617 0.97 2203 6.25
15 Th	0341 0.59 0930 6.17 1559 0.98 2142 6.34	30 F	0340 1.30 0925 5.47 1549 1.54 2138 5.61	15 Su	0440 1.12 1030 5.95 1659 1.39 2248 5.82
		31 Sa	0408 1.49 0952 5.34 1618 1.74 2206 5.44		
				16 M	0523 1.64 1115 5.55 1745 1.87 2336 5.32
				17 Tu	0610 2.15 1206 5.13 1839 2.31
				18 W	0037 4.85 0710 2.59 1312 4.77 1958 2.63
				19 Th	0200 4.53 0842 2.82 1439 4.61 2154 2.63
				20 F	0339 4.51 1030 2.69 1609 4.73 2314 2.32
				21 Sa	0453 4.73 1133 2.36 1712 5.02
				22 Su	0004 1.94 0542 5.02 1217 1.98 1757 5.34
				23 M	0042 1.58 0621 5.30 1252 1.63 1835 5.62
				24 Tu	0115 1.29 0656 5.54 1324 1.35 1910 5.83
				25 W	0144 1.09 0729 5.70 1354 1.17 1942 5.95
				26 Th	0212 0.96 0759 5.99 1423 1.10 2012 5.96
				27 F	0240 1.01 0827 5.75 1451 1.15 2041 5.89
				28 Sa	0307 1.13 0853 5.65 1519 1.31 2107 5.76
				29 Su	0333 1.33 0918 5.55 1545 1.53 2133 5.58
				30 M	0356 1.59 0943 5.40 1607 1.78 2202 5.37
				31 Tu	0418 1.86 1013 5.23 1632 2.03 2238 5.12
				1 W	0446 2.15 1053 5.09 1713 2.21 2327 4.82
				2 Th	0537 2.45 1151 4.74 1835 2.51
				3 F	0045 4.54 0715 2.67 1322 4.58 2021 2.51
				4 Sa	0225 4.51 0901 2.58 1500 4.74 2155 2.18
				5 Su	0354 4.84 1029 2.17 1618 5.19 2307 1.63
				6 M	0502 5.36 1132 1.61 1718 5.74
				7 Tu	0002 1.06 0554 5.90 1223 1.06 1809 6.25
				8 W	0049 0.59 0640 6.34 1308 0.62 1854 6.63
				9 Th	0132 0.30 0723 6.30 1350 0.38 1938 6.82
				10 F	0213 0.23 0803 6.73 1430 0.34 2019 6.80
				11 Sa	0253 0.38 0843 6.64 1511 0.53 2100 6.58
				12 Su	0332 0.72 0921 6.38 1551 0.89 2139 6.20
				13 M	0411 1.21 1000 5.99 1631 1.37 2221 5.71
				14 Tu	0451 1.76 1042 5.52 1715 1.90 2308 5.17
				15 W	0536 2.30 1130 5.04 1809 2.39
				16 Th	0006 4.67 0635 2.75 1234 4.63 1931 2.74
				17 F	0133 4.34 0811 2.99 1409 4.43 2131 2.74
				18 Sa	0321 4.35 1006 2.84 1548 4.58 2250 2.43
				19 Su	0433 4.62 1109 2.46 1649 4.90 2337 2.04
				20 M	0518 4.95 1150 2.04 1732 5.25
				21 Tu	0014 1.67 0554 5.27 1224 1.65 1808 5.56
				22 W	0042 1.34 0627 5.55 1254 1.32 1842 5.80
				23 Th	0111 1.10 0659 5.74 1324 1.10 1913 5.94
				24 F	0139 0.97 0729 5.84 1354 1.00 1944 5.97
				25 Sa	0208 0.96 0757 5.84 1424 1.03 2012 5.92
				26 Su	0236 1.07 0823 5.78 1452 1.17 2039 5.79
				27 M	0302 1.28 0848 5.68 1519 1.39 2107 5.62
				28 Tu	0326 1.55 0915 5.54 1544 1.65 2138 5.41
				29 W	0350 1.86 0948 5.36 1613 1.92 2215 5.14
				30 Th	0422 2.18 1030 5.12 1700 2.20 2307 4.83

Tidal Predictions for Braye Harbour, Alderney have been computed by the Proudman Oceanographic Laboratory: Copyright Reserved. The States of Alderney Harbour Authority and their agents take no responsibility for any errors however caused.

# TIDE TABLES FOR BRAYE HARBOUR, ALDERNEY

Latitude 49°43'.76N, Longitude 002°11'.52W

Times and heights of high and low waters (UTC)

October 2010		November 2010		December 2010							
Time	m	Time	m	Time	m						
1 F (	0521 2.51 1130 4.85 1824 2.42	16 Sa	0057 4.32 0727 2.97 1327 4.42 2034 2.75	1 M	0143 4.78 0818 2.44 1407 5.00 2100 2.03	16 Tu	0239 4.44 0905 2.69 1506 4.61 2138 2.40	1 W	0228 5.12 0859 2.15 1451 5.22 2137 1.91	17 Th	0228 4.50 0856 2.59 1500 4.59 2122 2.39
2 Sa	0026 4.58 0705 2.70 1259 4.69 2003 2.41	17 Su	0233 4.30 0907 2.90 1502 4.49 2158 2.55	2 Tu	0305 5.06 0936 2.12 1524 5.29 2212 1.70	17 W	0341 4.65 1010 2.40 1603 4.84 2232 2.12	2 Th	0337 5.35 1012 1.89 1601 5.42 2245 1.69	18 F	0333 4.65 1006 2.36 1602 4.76 2226 2.16
3 Su	0206 4.59 0845 2.57 1436 4.84 2132 2.11	18 M	0348 4.52 1022 2.58 1608 4.76 2251 2.21	3 W	0411 5.48 1041 1.67 1629 5.68 2311 1.31	18 Th	0431 4.92 1101 2.05 1651 5.10 2317 1.81	3 F	0438 5.64 1115 1.56 1703 5.66 2343 1.45	19 Sa	0431 4.89 1107 2.02 1657 5.00 2323 1.87
4 M	0333 4.94 1006 2.14 1554 5.26 2242 1.61	19 Tu	0438 4.83 1109 2.18 1654 5.09 2329 1.85	4 Th	0505 5.90 1136 1.22 1724 6.04	19 F	0514 5.20 1145 1.69 1733 5.34 2358 1.53	4 Sa	0530 5.90 1210 1.24 1756 5.86	20 Su	0521 5.18 1158 1.65 1746 5.26
5 Tu	0439 5.46 1109 1.58 1655 5.78 2338 1.10	20 W	0517 5.15 1147 1.78 1733 5.39	5 F	0002 0.99 0552 6.24 1224 0.87 1812 6.29	20 Sa	0554 5.46 1224 1.39 1813 5.54	5 Su	0033 1.26 0618 6.10 1259 1.01 1844 5.97	21 M	0012 1.58 0606 5.48 1244 1.30 1831 5.51
6 W	0531 5.98 1200 1.05 1747 6.25	21 Th	0003 1.52 0553 5.44 1221 1.44 1809 5.66	6 Sa	0047 0.80 0636 6.45 1309 0.66 1857 6.39	21 Su	0037 1.31 0630 5.65 1303 1.16 1851 5.68	6 M	0118 1.15 0702 6.19 1343 0.91 1929 5.98	22 Tu	0058 1.33 0648 5.74 1327 1.02 1913 5.71
7 Th	0025 0.69 0617 6.40 1245 0.64 1833 6.58	22 F	0035 1.25 0627 5.66 1254 1.18 1843 5.80	7 Su	0130 0.76 0718 6.51 1351 0.63 1940 6.33	22 M	0115 1.19 0706 5.79 1342 1.03 1927 5.75	7 Tu	0159 1.15 0744 6.18 1425 0.93 2010 5.99	23 W	0142 1.16 0728 5.95 1409 0.84 1954 5.85
8 F	0109 0.44 0659 6.65 1327 0.41 1916 6.71	23 Sa	0106 1.08 0658 5.80 1327 1.03 1915 5.87	8 M	0210 0.87 0758 6.41 1433 0.77 2022 6.13	23 Tu	0153 1.17 0741 5.86 1419 1.01 2004 5.74	8 W	0238 1.26 0823 6.07 1504 1.08 2050 5.72	24 Th	0224 1.08 0807 6.09 1450 0.78 2036 5.91
9 Sa	0149 0.41 0739 6.72 1408 0.40 1958 6.65	24 Su	0139 1.03 0729 5.85 1400 1.01 1947 5.85	9 Tu	0249 1.12 0837 6.18 1514 1.04 2103 5.82	24 W	0231 1.25 0816 5.87 1458 1.08 2042 5.68	9 Th	0315 1.44 0901 5.87 1542 1.31 2128 5.49	25 F	0306 1.11 0847 6.15 1531 0.83 2117 5.89
10 Su	0229 0.57 0818 6.60 1448 0.59 2039 6.41	25 M	0210 1.11 0759 5.83 1432 1.10 2018 5.76	10 W	0327 1.47 0915 5.87 1554 1.41 2143 5.45	25 Th	0311 1.42 0853 5.83 1539 1.23 2121 5.27	10 F	0350 1.69 0939 5.63 1619 1.59 2206 5.53	26 Sa	0348 1.23 0928 6.11 1613 1.00 2200 5.80
11 M	0307 0.91 0857 6.32 1528 0.94 2118 6.02	26 Tu	0242 1.29 0828 5.76 1505 1.27 2050 5.61	11 Th	0406 1.85 0955 5.51 1637 1.81 2225 5.07	26 F	0353 1.63 0933 5.72 1622 1.43 2206 5.41	11 Sa	0427 1.95 1017 5.36 1657 1.88 2244 4.98	27 Su	0431 1.43 1012 5.97 1657 1.25 2246 5.64
12 Tu	0345 1.36 0935 5.93 1609 1.41 2200 5.55	27 W	0313 1.54 0900 5.64 1539 1.50 2125 5.42	12 F	0447 2.23 1038 5.14 1724 2.19 2314 4.73	27 Sa	0440 1.88 1020 5.57 1711 1.66 2258 5.23	12 Su	0505 2.21 1057 5.09 1736 2.15 2327 4.76	28 M	0518 1.67 1100 5.75 1745 1.56 2338 5.43
13 W	0424 1.86 1015 5.48 1653 1.91 2245 5.06	28 Th	0347 1.84 0936 5.48 1618 1.76 2208 5.19	13 Sa	0536 2.55 1130 4.81 1819 2.47	28 Su	0534 2.10 1115 5.38 1808 1.87	13 M	0548 2.44 1145 4.84 1822 2.36	29 Tu	0609 1.93 1155 5.48 1839 1.86
14 Th	0508 2.35 1100 5.03 1746 2.37 2340 4.61	29 F	0431 2.14 1022 5.27 1711 2.01 2303 4.94	14 Su	0013 4.47 0636 2.77 1236 4.57 1924 2.62	29 M	0001 5.08 0636 2.25 1220 5.21 1912 2.01	14 Tu	0018 4.58 0641 2.61 1243 4.65 1915 2.48	30 W	0038 5.23 0709 2.14 1300 5.22 1942 2.11
15 F	0604 2.75 1200 4.64 1900 2.69	30 Sa	0536 2.42 1122 5.05 1821 2.20	15 M	0125 4.36 0749 2.82 1354 4.50 2033 2.59	30 Tu	0112 5.02 0745 2.28 1334 5.14 2023 2.03	15 W	0120 4.48 0745 2.67 1351 4.55 2016 2.50	31 Th	0147 5.10 0819 2.26 1415 5.05 2100 2.23
		31 Su	0016 4.76 0657 2.54 1241 4.91 1941 2.22						31 F	0301 5.11 0943 2.20 1536 5.06 2224 2.15	

Tidal Predictions for Braye Harbour, Alderney have been computed by the Proudman Oceanographic Laboratory: Copyright Reserved. The States of Alderney Harbour Authority and their agents take no responsibility for any errors however caused.

## VHF RADIO

Call 'Alderney Radio', VHF 16, 74.

The Harbour launch also listens on Ch. 74, call 'Harbour Launch'.

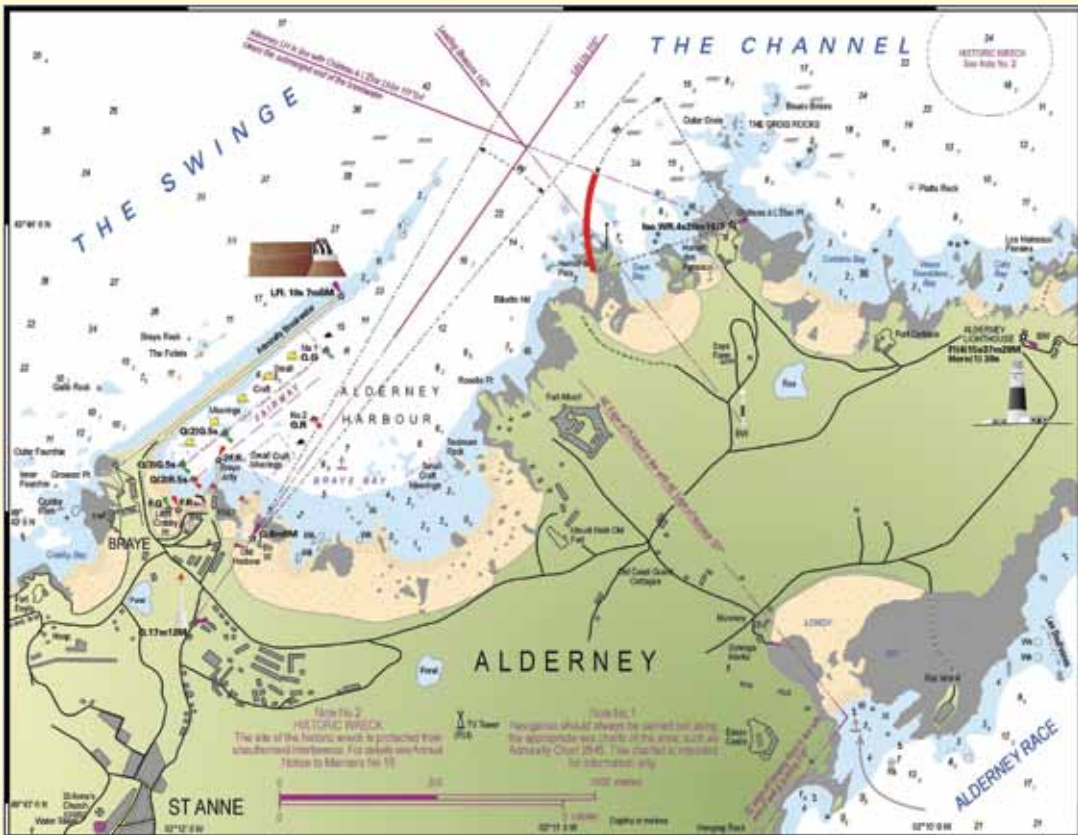
If out of hours, call St. Peter Port Radio, Guernsey (Ch. 16, 20) or CROSSMA (French Coastguard, Ch. 16, 13, 80).

## IMPORTANT TELEPHONE NUMBERS

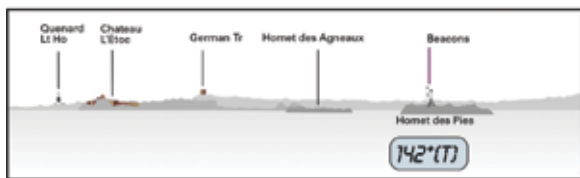
Harbour Master, Coastguard  
**822620** (Fax 823699)

**EMERGENCY 112 or 999**

STD 01481. From all other countries +44 1481



**CLEARING TRANSIT FOR OLD BREAKWATER MOUND**



**TRANSIT FOR HARBOUR ENTRANCE**

